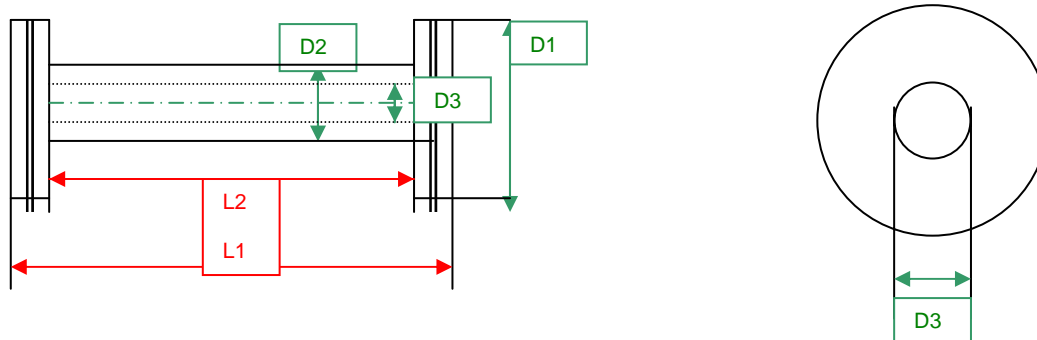


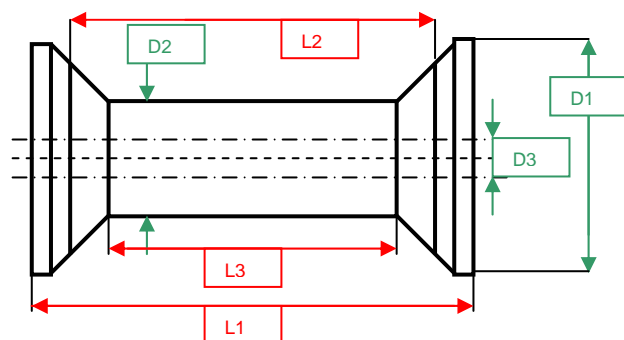
## Gerader Flansch



Artikel	L1 mm	L2 mm	D1 mm	D2 mm	D3 mm	Wickelvolumen mm <sup>3</sup>
PW50	56,0	43,5	12,7	9,0	6,5	2.804
A900	56,0	43,0	19,0	14,4	7,5	5.061
PW100	56,0	43,5	15,5	9,5	7,0	5.125
A500	55,0	43,5	20,0	14,5	7,5	6.482
A300	56,0	43,5	17,0	9,5	7,0	6.790
PW200	56,0	43,5	19,0	10,5	7,5	8.572
A100	47,6	39,5	22,0	13,0	8,0	9.748
A200	55,0	43,5	20,0	9,5	7,5	10.582
A800	55,0	43,5	20,0	9,5	7,5	10.585
D200	62,5	56,0	30,0	20,8	8,0	20.647
A950	56,0	43,5	29,0	14,0	8,0	22.036
PW500	56,0	43,5	28,0	11,5	8,0	22.165
A700 (einseitiger Snap)	63,5	54,0	50,0	10,0	7,0	85.500

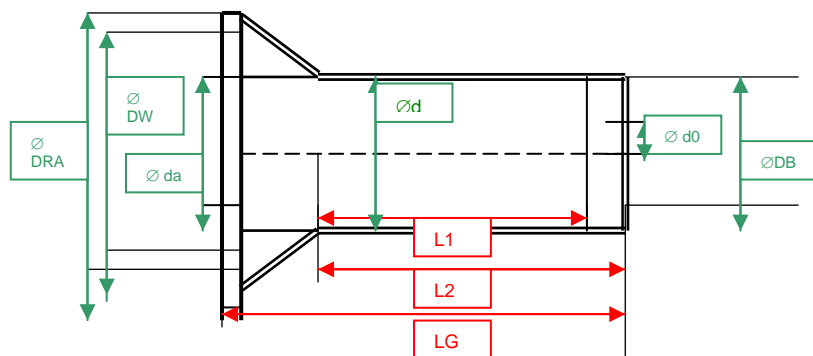
periplast

## Schräger Flansch



Artikel	L1 mm	L2 mm	L3 mm	D1 mm	D2 mm	D3 mm	Wickelvolumen mm <sup>3</sup>
KR50	25,0	19,4	16,8	24,0	19,0	6,5	2.782
KR100Y40	32,0	25,5	22,9	30,0	25,0	6,5	3.600
A600	46,5	40,5	38,0	16,0	11,4	8,3	3.687
H51	33,5	27,0	26,7	32,5	26,5	8,0	6.540
KR601	32,0	25,5	21,2	30,0	22,2	6,5	7.029
H4P (PP)	33,5	25,5	23,3	32,5	25,4	8,0	7.600
D300P (PP)	50,3	40,5	35,7	20,0	11,4	8,3	7.725
H4	33,5	27,0	23,0	32,5	25,0	8,0	7.850
KR60	32,0	25,5	20,0	30,0	20,0	6,5	8.507
KR40	32,0	25,5	16,5	30,0	14,0	6,5	11.218
H5P (PP)	33,5	27,0	20,3	32,5	20,5	8,0	11.334
H6P (PP)	33,5	27,0	14,5	32,5	16,0	8,0	12.546
KR100	32,0	26,2	16,4	30,0	8,5	6,5	13.433
KR60M1	46,0	39,0	33,6	37,0	27,2	7,0	17.100
H50	45,5	38,5	31,7	34,0	21,8	8,0	18.021
KR60M	46,0	39,0	31,7	37,0	24,0	7,0	20.592
H40T (PP-Talkum verstärkt)	45,5	38,5	25,4	34,0	10,8	8,0	25.403
KR165	46,0	39,0	27,3	37,0	16,3	7,0	27.960
H601	58,0	50,0	42,7	43,0	30,0	8,0	33.311
H70	58,0	50,0	41,6	43,0	28,0	8,0	37.078
KR11	58,0	50,0	39,6	43,0	24,5	8,0	42.733
KR12	58,0	50,0	34,5	43,0	15,4	8,0	52.350

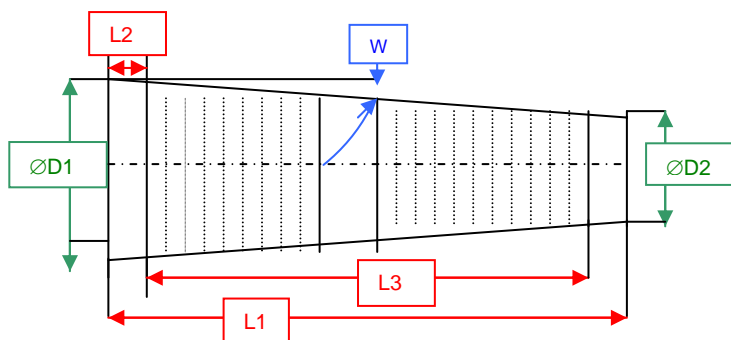
## Fußhülsen



Artikel	Snap	LG	L1	L2	DRA	DB	d	d0	da	DW max.	Wickelvolumen max.
		mm	mm	mm	mm	mm		mm	mm	mm	mm <sup>3</sup>
KSM	ja	70,0	50,0	57,0	45,5	22,0	-	10,0	16,9	39,5	42.264
KS1N	ja	108,5	75,0	83,0	74,8	30,0	-	10,0	30,0	69,5	231.510
KSOS	-	133,0	100,0	108,0	74,0	30,0	26,0	-	26,8	74,0	303.088
KS2	ja	156,5	122,0	130,0	84,2	30,0	-	10,0	29,8	74,5	455.580
KS2A	-	160,0	120,0	130,0	98,0	30,0	25,5	10,0	30,2	92,0	895.750
KS3A	-	170,0	120,0	130,0	110,0	30,0	25,5	10,0	30,2	103,5	792.835

periplast

## Konische Hülsen

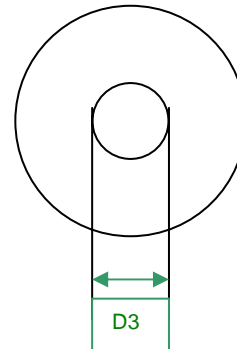
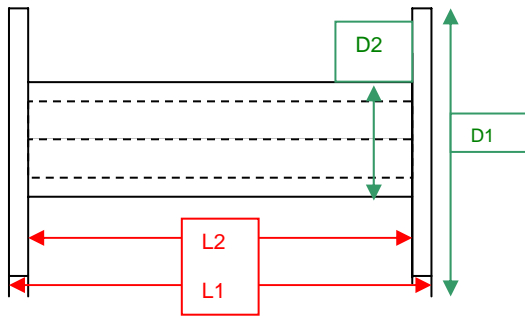


Artikel	L1 mm	L2 mm	L3 mm	D1 mm	D2 mm	W °	Oberfläche
C100N	112	4	103	37,7	30,1	2°	Punkte
C200	114	7	102	33,2	21,2	3°	Punkte
C233R	120	9	100	36,7	22,0	3° 30'	Punkte
C300	120	9	100	37,0	28,6	2°	Rillen
C400	97	4	88	36,3	22,2	4°	Rillen
CW120	120	6	108	32,0	19,4	3°	Punkte
CW121A	120	5	108	32,0	19,4	3°	Rillen
KON	114	4,5	104	37,7	30,1	2°	Rillen
KON168	168	6	151	50	29	3° 21'	Rillen

periplast

für

- Textilbänder, Kordeln und Litzen
- Lötdraht



1.

Artikel	L1 mm	L2 mm	D1 mm	D2 mm	D3 mm	Material	Bemerkung
SP1N	17	14	70	35	14	PP	
SP2N	33	30	70	25	14	PP	
SP3N	44	41	70	17	14	PP	
SP5N	66	63	87	17	14	PP	
SP7N	66	63	70	17	14	PP	
SP8	85	80	90	29	25	PP	
SP9	46	40	90	29	25	PP	
S100	122	115	90	29	25	PP	
S200	85	80	90	18	15	PE / PP	
S300	120	115	90	18	15	PE / PP	
S400	120	114	90	29	25	PP	
S500	120	114	100	29	25	PP	
S600	135	130	120	29	25	PP	
S700	105	100	100	29	25	PP	
S800	44	42	135	29	25	PS	transparent möglich
S900	28	26	135	29	25	PS	transparent möglich

periplast

für

- Textilbänder, Kordeln und Litzen
- Lötdraht

2.

Artikel	L1 mm	L2 mm	D1 mm	D2 mm	D3 mm	Material	Bemerkung
L50	13,0	7,5	50,0	23,0	20,0	PP	
L100	15,5	12,5	50,0	18,5	15,0	PP / PS	
L110	18,5	16,0	54,0	27,0	25,0	PP	
L150	16,5	13,0	63,5	28,0	25,0	PP / PS	
L200	26,0	23,0	63,5	28,0	25,0	PP / PS	
L250	38,0	33,0	50,0	18,5	15,5	PP / PS	mit u. ohne Nocke
L250B	40,0	37,0	45,0	19,0	16,0	PP / PS	
L250BN	40,0	36,0	45,0	19,0	16,0	PP / PS	mit Nocke
L250S	37,0	27,0	63,0	37,0	11,5	PP	
L300	24,0	18,5	92,0	74,0	70,0	PP / PS	
L500	77,5	70,0	50,0	18,5	15,5	PS	
L500M	57,5	50,0	50,0	18,0	15,5	PS	
L500R	44,0	34,0	70,0	33,0	30,0	PP	Rippen im Flansch
L500S	63,0	49,0	63,0	37,0	11,5	PP	
L600	43,0	39,0	65,0	28,0	25,0	PS	
L600R	43,0	39,0	65,0	28,0	25,0	PS	Rippen im Flansch
L900	76,0	72,5	64,5	28,0	25,0	PP / PS	
L1000R	77,0	67,0	70,0	33,0	30,0	PP / PS	Rippen im Flansch
L1000S	80,0	66,0	80,0	47,0	16,0	PP	
L1001	78,0	68,0	70,0	50,0	15,0	PS	Rippen im Flansch
L2500S	100,0	82,0	100,0	47,0	16,0	PP	
L5000	123,0	100,0	120,0	76,0	16,0	PS	Rippen im Flansch

periplast

## Aufputz-Abzweigdosen



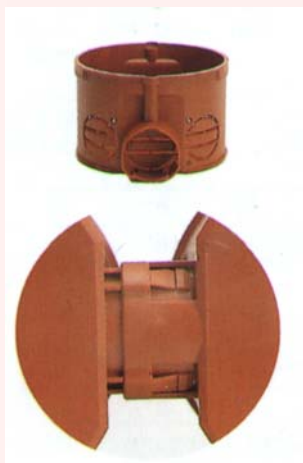
Artikel-Nr.	Bezeichnung	Typ	Maße mm	VPE
00-51000	20651	Aufputz-Abzweigdose	80 x 80 x 35	3.150
00-51067	20652	Deckel zur Abzweigdose		3.150
00-51012	2051	Abzweigdose ohne Nagellasche	Ø 65 x 36 hoch	6.000
00-51007	2061	Abzweigdose mit Nagellasche	Ø 65 x 36 hoch	3.600

## Hohlwanddosen



Artikel-Nr.	Bezeichnung	Typ	Maße	VPE
00-51065	2013	Hohlwanddose	Ø 70 x 50 hoch	4.000
00-51059	2014	Verbindungsstück - Hohlwanddose		400

## Unterputzdosen



Artikel-Nr.	Bezeichnung	Typ	VPE
00-51005	2001	Schalterdose ohne Nagellasche	6.000
00-51006	2011	Schalterdose mit Nagellasche	3.960
00-51003	2002	Abzweigschalterdose ohne Nagellasche	3.600
00-51004	2012	Abzweigschalterdose mit Nagellasche	3.000
00-51061	2003	Distanzstück für UP- Schalterdose	1.000
00-51057	2015	Verlängerung UPD 12 mm	2.000
00-51058	2016	Verlängerung UPD 24 mm	1.000

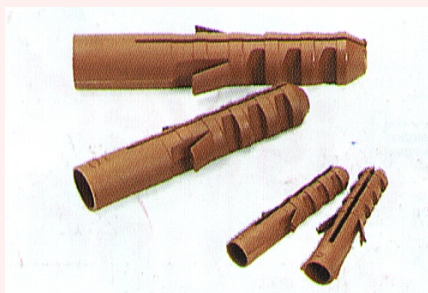
## Putzschutzdeckel



Artikel-Nr.	Bezeichnung	Typ	Maße mm	VPE
00-51002	2151	Putzschutzdeckel	Ø 60	500
00-51066	2161	Putzschutzdeckel	Ø 75	200
00-51069	2121	Schraubdeckel	Ø 70	350
00-51060	2131	Schraubdeckel	Ø 85	400
00-51064	2132	Federdeckel	Ø 70-75	500

## Dübel

- hochschlagzähes Material
- beständig gegen Alterung, Rost und Witterung
- hohe Druck- und Zugfestigkeit
- Temperaturen von  $-40^{\circ}$  bis  $+80^{\circ}\text{C}$

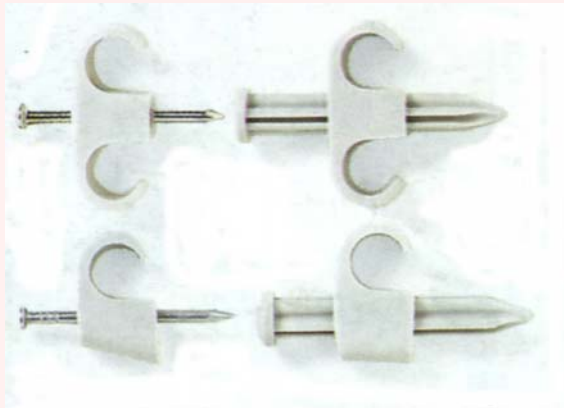


Artikel-Nr.	Bezeichnung	Typ	Dübellänge mm	Bohrer Ø mm	Holzschraube Ø mm	VPE
00-51068	D1001	A5	25	5	2,6 – 4	10.000
00-51023	D1002	A6	30	6	3,5 – 5	10.000
00-51024	D1003	A8	40	8	4,5 – 6	4.000
00-51025	D1004	A10	50	10	6 – 8	2.000
00-51026	D1005	A12	60	12	8 – 10	1.500
00-51027	D1006	A14	75	14	10 – 12	1.000

## Gasbetondübel

Artikel-Nr.	Bezeichnung	Dübellänge mm	Holzschraube Ø mm	VPE
00-51019	GBD6	52	6	2.200
00-51020	GBD8	55	8	1.200
00-51021	GBD10	70	10	1.000
00-51022	GBD14	85	14	500

## Nagelschellen



Artikel-Nr.	Bezeichnung	für Kabel Ø mm	Nagel Ø / Länge mm	VPE
00-51040	NS1401	2,5 – 4	1,5 / 23	2.000
00-51041	NS1402	2,5 – 4	1,5 / 16	2.000
00-51043	NS1412	5 – 7	2,0 / 16	2.000
00-51042	NS1410	5 – 7	2,0 / 23	2.000
00-51028	NS1414	5 – 7	2,0 / 30	1.500
00-51015	NS1415	5 – 7	2,0 / 35	1.500
00-51029	NS1417	5 – 7	2,0 / 40	1.000
00-51044	NS1422	8 – 12	2,0 / 23	2.000
00-51001	NS1423	8 – 12	2,0 / 30	2.000
00-51030	NS1424	8 – 12	2,0 / 35	1.500
00-51014	NS1434	8 – 12	2,0 / 40	1.500
00-51013	NS1435	8 – 12	2,0 / 50	1.000
00-51032	NS1437	8 – 12	2,0 / 60	1.000
00-51047	NS1450	10 – 14	2,0 / 23	1.500
00-51048	NS1451	10 – 14	2,0 / 30	1.500
00-51049	NS1452	10 – 14	2,0 / 40	1.200
00-51031	NS1453	10 – 14	2,0 / 50	1.000
00-51050	NS1454	10 – 14	2,0 / 60	800
00-51034	DNS1441	8 – 12	2,0 / 23	1.000
00-51045	DNS1443	8 – 12	2,0 / 30	1.000
00-51046	DNS1444	8 – 12	2,0 / 40	1.000
00-51016	DNS1445	8 – 12	2,0 / 50	1.000
00-51054	NSKN2501	8 – 12	34	1.000
00-51055	NSKN2502	10 – 14	34	800
00-51056	DNSKN2505	8 – 12	34	500

### Erläuterung Typ

NS	Nagelschelle einfach, komplett mit gehärtetem verzinktem Stahlnagel
DNS	Doppelnagelschelle komplett mit gehärtetem verzinktem Stahlnagel
NSKN	Nagelschelle mit Kunststoffnagel aus glasfaserverstärktem Kunststoff (Direktnageln bei Verarbeitung in Gasbeton, Vorbereitung bei Verarbeitung in Beton und Stein)
DNSKN	wie Typ KN, jedoch als Doppelnagelschelle

## Sortimentskästen



Artikel-Nr.	Bezeichnung	Maße mm	Unterteilung	VPE
00-52016	SVK1 weiss	135 x 85 x 50	-	1.320
00-52007	SVK2 transparent mit Deckel	155 x 100 x 30	10	2.520
00-52003	SVK3 transparent mit Deckel	110 x 230 x 40	12	980

## Dübelboxen



Artikel-Nr.	Bezeichnung	Typ	Maße mm	VPE
00-52008	VM2001B 2-fach-geteilt	Dübelbox	130 x 130	600
00-52009	VM2001D transparent	Deckel separat	130 x 130	600